

Il format originale by
FEDERICO FERRARIS



Il Percorso Esclusivo in
Restaurativa Sinergica Avanzata

adheshetics PLATINUM

duemila 25

P
R
O
T
E
S
I



*“Visione e Azione:
i due elementi perché la magia accada
e i sogni diventino realtà”*

Fif



Perché Adhesthetics Platinum? _____	pag 4
Adhesthetics Platinum Hands-On _____	pag 6
Adhesthetics Platinum Theory _____	pag 10
Programma Adhesthetics Platinum	
Restaurativa Avanzata Adesiva - Estetica e Pianificazione _____	pag 12
Faccette in Ceramica - Faccette Dirette in Composito - Ponti in ceramica Maryland (RBFDPs) _____	pag 13
Preparazioni Faccette - Preparazioni Veneerlay - Realizzazione Faccette Dirette _____	pag 15
Piano di Trattamento Protesico nelle Riabilitazioni Dentali Adesive Complete _____	pag 16
Corone Protetiche e Ricostruzione dei Monconi _____	pag 17
Intarsi e Veneerlay nelle Riabilitazioni Adesive _____	pag 18
Impronta Ottica e Flusso Digitale _____	pag 19
Il Rilevamento dell'Impronta Tradizionale _____	pag 19
I Ponti su Denti Naturali - Corone provvisorie - Riabilitazioni _____	pag 20
Concetti di Implanto Protesi _____	pag 22
La Restaurativa nei Casi Interdisciplinari _____	pag 22
Analisi dei Materiali Metal Free - La Gestione della Restaurativa nei casi interdisciplinari	
Cementazione Adesiva e Tradizionale _____	pag 24
Preparazioni Corone Anteriori e Posteriori - Preparazione Pilastrini di Ponte _____	pag 25
Protocolli Extra Clinici in Restaurativa Avanzata - Marketing in Restaurativa e Protesi - Strategie di Posizionamento _____	pag 26
La Gestione Imprenditoriale per l'Eccellenza _____	pag 27
La Valutazione dei Listini in Modo "Scientifico" - La Pianificazione dei Pagamenti	
Il Management Clinico-Economico - La Gestione Strategica _____	pag 28
Curriculum Vitae relatori _____	pag 30
Dicono di Platinum... _____	pag 32
Info contatti _____	pag 42

adhesthetics PLATINUM

Protocols for Excellence

Perché Adhesthetics Platinum?

PLATINUM è il **percorso originale Adhesthetics** che ti guida nella restaurativa avanzata e nella moderna protesi, in modo globale, dandoti **protocolli clinici per l'eccellenza** (accedendo ai segreti di esperti tra i più quotati a livello internazionale) e guidandoti nella chiusura del cerchio tra **clinica, marketing e management**, per ottenere un successo clinico vero a 360°.

La restaurativa riabilitativa ed estetica per essere **predicibile** non richiede solo conoscenze su passaggi clinici (ovviamente fondamentali), ma richiede molto di più: **è necessaria una visione globale**, la capacità di vedere oltre e previsualizzare dalle fondamenta quello che sarà il finale di un lavoro riabilitativo e/o estetico. Questo tipo di visione la si deve **costruire ed allenare...** per questo Platinum è **il percorso di 16 intense giornate che continua anche dopo**.

Quanto costa a un odontoiatra **un fallimento e un rifacimento protesico**, sia in termini economici sia d'immagine e rapporto con il paziente? Indiscutibilmente tanto, anzi **tantissimo**. Per questo è un lusso che non ci si può permettere (o va limitato a pochissimi casi) se si vuole arrivare al successo clinico e di immagine. **La strada è solo una: i Protocolli per l'Eccellenza Clinica** e non "trucchetti" che non permettono di trattare veramente un paziente.

Platinum **non è un semplice corso di protesi**, né tantomeno un corso che si vuole vestire di modernità applicando, di fatto, concetti che appartengono al passato, ma è un percorso che fa tesoro dei cardini classici interpretati secondo **la moderna restaurativa** che ha portato l'odontoiatria in una nuova dimensione, grazie a **trainers esperti di livello internazionale**.

Adhesthetics è Restaurativa Sinergica, cioè la restaurativa fatta di **protocolli clinici** d'eccellenza (che rimangono il principale protagonista) e di **protocolli extra clinici** di: Marketing e Management. Perché sapere "fare i denti bene" è indispensabile ma non sufficiente **per vivere il successo professionale globale!**

• **Se stai muovendo i primi passi nella restaurativa indiretta e nella protesi**, ti consideri un “Beginner”? Allora investire subito nel modo migliore ti permetterà di evitare di spendere molte energie a correggere brutte abitudini. Platinum non è per tutti, è per chi ha ambizioni elevate e vuole lavorare ad alti livelli. Il percorso ideale per te è **Platinum Hands-on** che prevede tutto il percorso teorico e 6 giornate di pratica dove si lavora molto con le mani!

• **Se hai anni di esperienza in protesi, hai già fatto diversi percorsi**, sei un “Expert”, ma nonostante tutto senti che mancano dei pezzi al tuo puzzle, **il cerchio non si chiude come vorresti...** hai quella sensazione di essere padrone della tua clinica ma non fino in fondo, e sai che non manca molto... allora Platinum ti aiuterà a riorganizzare la tua clinica in modo ottimale. Inoltre avrai i protocolli extra clinici per lavorare a due livelli: per essere percepito come un vero esperto e per essere padrone della gestione della restaurativa protesica, anche economicamente. Hai due scelte **Platinum Theory** che ti permetterà di accedere a questa enorme massa di informazioni e di trasferirle nella quotidianità, oppure **Platinum Hands-on** per lavorare anche con la parte pratica su preparazioni minimamente invasive e moderne.

Quanto vale Platinum in termini economici e di tempo? Tanto... talmente tanto da permetterti di applicare un numero di nozioni tale, da far sì che sia un investimento che **ti ripagherà in breve del costo del corso** e cambierà la tua vita e il tuo futuro. Perché Platinum non è un corso, ma è il Percorso Originale che ti fa **lavorare su te stesso ad un livello superiore**.

BONUS 1: uno dei più grandi valori aggiunti riservato a chi partecipa ad Adhesthetic Platinum è diventare parte di un esclusivo gruppo dei pari. Potrai partecipare ad eventi in presenza organizzati per ex corsisti o avere dei benefit per eventi di reunion ed eventuali aggiornamenti online.

BONUS 2: Sarai membro del gruppo chiuso on line adh**ES**thetics **PRIVÉE** dove potrai avere sempre spunti e risolvere ogni tuo dubbio durante la quotidianità clinica!

Non sarai mai lasciato solo!

“**Do better than yesterday**” è il motto di Federico Ferraris, non importa quale sia il tuo punto di partenza, è certo con il Platinum farai progressi che neanche puoi immaginare... dipende solo da te! Candidati ora per essere uno dei protagonisti della prossima edizione di Platinum per iniziare a vivere **la tua nuova vita professionale, quella che sogni e che è a pochi passi ormai!**

adhes~~e~~thetics PLATINUM

Il Percorso Esclusivo in Restaurativa Sinergica Avanzata

PLATINUM HANDS-ON

teoria + pratica

RELATORE

dr. federico **ferraris**

CO-RELATORI

dr. eliseo **sammarco**

dr. pi~~e~~tro **brusaferr**i

16 GIORNATE

incontro teoria	■ 12 ■ 13 ■ 14	giugno (gio_ven_sab)
incontro teoria	■ 04 ■ 05	luglio (ven_sab)
incontro pratica	• 11 • 12 • 13	settembre (gio_ven_sab)
incontro teoria	■ 16 ■ 17	ottobre (gio_ven)
incontro live su paziente+pratica	▲ 13 • 14 • 15	novembre (gio_ven_sab)
incontro teoria	■ 11 ■ 12 ■ 13	dicembre (gio_ven_sab)

0 V A V I

dalle ore **9,00** alle ore **18,30**

MATERIALE FORNITO

- 2 kit di frese ad **h**es**th**etics per restauri diretti ed indiretti LD 1372 e LD 1373
- Modelli di lavoro per manichino per preparazioni monconi, faccette e altri restauri
- Resina e mascherine per mock up
- Modelli per realizzazione provvisori e guida per ribasatura
- Resina per ribasatura provvisori
- Kit di strumenti da restaurativa ad **h**es**th**etics Theca
- Adesivi smalto dentinali e materiale per guide in silicone
- Composito da restauro estetico e matrici
- Lampade fotopolimerizzatrici LED
- Inserti e Paste per rifinitura e lucidatura del composito

S E O I

- Dental Trey - Via Gran San Bernardo, strada 7, palazzo R/1 20089 Rozzano (MI) - **www.dental Trey.it**
- Hotel NH Machiavelli - Via Lazzaretto 5 - 20124 Milano tel. 02 631141 - **www.nh.hotels.it**
- ▲ Federico Ferraris Smile Atelier - Spalto Borgoglio 81 15121 Alessandria - tel. 0131 442005 **www.federicoferrarissmileatelier.it**

la sede Dental Trey di Milano che ospiterà i corsi, offre strutture attrezzate per la parte teorica e per la parte pratica, con la disponibilità di postazioni di lavoro accessoriate di aspirazione e motori per l'utilizzo di strumenti rotanti. Dental Trey è lieta di darVi il benvenuto mettendo a disposizione gratuitamente la sala congressi ed offrendo ai partecipanti i coffee break.

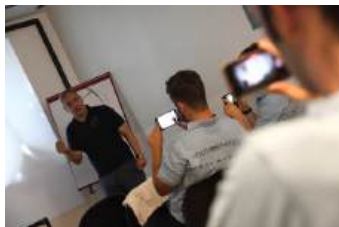




"Se vuoi ottenere risultati che non hai mai avuto, devi fare cose che non hai mai fatto, ed essere la persona che non sei mai stata".

Adhesthetics Platinum è il percorso di crescita in restaurativa avanzata unico ed esclusivo per ottenere i traguardi professionali straordinari che desideri veramente.

Il Percorso Esclusivo in Restaurativa Sinergica Avanzata



adheshetics PLATINUM

Il Percorso Esclusivo in Restaurativa Sinergica Avanzata

PLATINUM THEORY

teoria

RELATORE

dr. federico **ferraris**

CO-RELATORI

dr. eliseo **sammarco**

dr. pietro **brusaferrì**

10 GIORNATE

(posti limitati)

incontro teoria
incontro teoria
incontro teoria
incontro teoria

▪ 12 ▪ 13 ▪ 14
▪ 04 ▪ 05
▪ 16 ▪ 17
▪ 11 ▪ 12 ▪ 13

giugno (gio_ven_sab)
luglio (ven_sab)
ottobre (gio_ven)
dicembre (gio_ven_sab)

0 V A V I

dalle ore **9,00** alle ore **18,30**

RESTAURATIVI
10

PLATINUM THEORY

≡ □ ~
50 crediti

≡ ◁ □ ▷

Hotel NH Machiavelli - Via Lazzaretto 5 - 20124 Milano - tel. 02 631141 - www.nh.hotels.it



adhes^ethetics PLATINUM

T E O R I A E V I D E O

Federico Ferraris

Restaurativa Avanzata Adesiva - Estetica e Pianificazione

- Introduzione alla moderna protesi adesiva: il confine tra conservativa e protesi
- I 7 cardini della moderna restaurativa avanzata e riabilitativa
- L'approccio alla riabilitazione Estetica
- Regole Estetiche
 - Morfologia, Texture e Colore
 - Il sorriso nell'armonia facciale
- Protocollo Digital Smile Design (DSD)
 - Foto & video
 - Riferimenti facciali
 - Protocollo intraorale
 - Trasferimento delle informazioni
- DSD workflow: Esercitazione pratica su laptop
- Comunicazione in Estetica
 - Le 7 regole fondamentali nella comunicazione in Estetica
 - La sequenza operativa nella comunicazione e nell'accettazione del progetto



Federico Ferraris

Faccette in Ceramica - Faccette Dirette in Composito Ponti in Ceramica Maryland (RBFDPs)

- Restauri indiretti parziali anteriori
 - Faccette indirette in ceramica: Protocolli Clinici
 - Indicazioni e considerazioni cliniche
 - Timing delle faccette in ceramica
 - Mock up
 - Preparazione: no prep, minimal prep e preparazioni classiche
 - Impronta e fase provvisoria (3 differenti approcci)
 - Prova estetica
 - Cementazione adesiva
- Discromie severe e trattamenti conservativi
 - Analisi del colore nei casi di discolorazione
 - Sbiancamento esterno ed interno nelle discromie severe
 - Faccette in ceramica su discromie non sbiancabili
 - Protocollo clinico e strategie di laboratorio per faccette su substrato discromico



S

I

C

E

R

O

I

C

A

13

adheshetics PLATINUM

- Faccetta e intarsio per la riabilitazione funzionale ed estetica di elementi posteriori, il Veneerlay
- Veneerlay: Protocolli Clinici
 - Indicazioni cliniche
 - Pianificazione e preparazione
 - Fasi provvisorie e prova
 - Cementazione adesiva
- Faccette Dirette in Composito: Protocolli Clinici
 - Indicazione e pianificazione
 - Palatal Shell Technique - Index Technique
 - Approccio no prep
 - Fasi di stratificazione
 - Rifinitura e lucidatura
- Metal Free Maryland Bridge (RBFDPs): Protocolli Clinici
 - Indicazioni e prognosi
 - Prep o no prep?
 - Gestione clinica no prep
 - Design di preparazione del pilastro per il retainer
 - Retainers singoli o multipli
 - Materiali metal free
 - Condizionamento dei tessuti molli
 - Cementazione adesiva



PRATICA

Federico Ferraris

Preparazioni Faccette - Preparazioni Veneerlay Realizzazione Faccette Dirette (esercitazione eseguita su simulatori)

- Preparazione per faccette indirette in ceramica anteriori superiori
 - Preparazione regular (0.6 mm)
 - Minimal Prep (0.3 mm)
- Preparazione per faccette indirette in ceramica anteriori inferiori
- Preparazione Veneerlay premolare superiore
- Realizzazione faccette dirette in composito centrali superiori
- Retainer per ponte adesivo, preparazione palatale
- Mock-up stampato su elementi anteriori superiori
- Preparazione per corona singola su incisivo superiore e molare superiore



S

I

C

E

R

O

I

N

A

15

adheshetics PLATINUM

TEORIA E VIDEO

Federico Ferraris

Piani di Trattamento Protetico nelle Riabilitazioni Dentrili Adesive Complete

- Piano di trattamento protesico
 - Vantaggi e svantaggi di una riabilitazione protesica completa. Quando eseguirla?
- Piano di trattamento protesico: Protocolli Clinici
 - Raccolta records per una riabilitazione complessa
 - Organizzazione della sequenza operativa
 - Timing della sequenza operativa
 - Pianificazione delle fasi provvisorie nelle riabilitazioni protesiche complete
 - Pianificazione delle fasi di finalizzazione nelle riabilitazioni protesiche
- Analisi estetica e funzionale
 - Considerazioni e valutazioni estetiche del caso
 - Considerazioni e valutazioni funzionali del caso
- Deprogrammazione
 - Differenti sistematiche



- Relazioni intermascellari
 - Definizione e test nuovo schema occlusale
 - Verifica pattern masticatorio
- Obiettivi della riabilitazione restaurativa
 - Aspetti funzionali
 - Aspetti estetici

Federico Ferraris

Corone Protesiche e Ricostruzione dei Monconi

- Ricostruzione pre-protetica
- Build-up con o senza perno?
 - Indicazioni all'uso del perno
 - Materiali e strategie per il build-up
 - Protocollo di pianificazione della ricostruzione dei monconi su monconi multipli
- Build-up pre-protetico: Protocolli Clinici
 - Ricostruzione con perno adesivo
- Le corone protesiche oggi:
 - Indicazioni cliniche alle corone e altri tipi di restauro
 - Longevità di corone complete e dei restauri parziali
 - L'approccio conservativo moderno alle corone protesiche



corone metal free



caso finale

adheshetics PLATINUM

- La preparazione per corone protesiche con Chamfer Modificato ideato dal Dott. Domenico Massironi
- Full Crown: Protocolli Clinici
 - Preparazione chamfer modificato con spessori tradizionale e 0.6mm
 - Impronta e prova
 - Cementazione (adesiva e tradizionale)

Federico Ferraris

Intarsi e Veneerlay nelle Riabilitazioni Adesive

- Intarsi nelle riabilitazioni complete, razionale e gestione clinica
- Intarsi: Protocolli Clinici
 - Overview sui design di preparazione e indicazioni cliniche
- Gestione degli intarsi nella riabilitazioni, dalla fase provvisoria alla cementazione
- Fallimenti e complicanze in protesi
 - Gestione di fallimenti adesivi, coesivi, misti
 - Gestione complicanze Perio-Restaurative in area estetica



Eliseo Sammarco

Impronta Ottica e Flusso Digitale

- Impronte tradizionali vs digitali
 - Vantaggi e svantaggi
 - Lo stato dell'arte dell'impronta ottica e nuovi orizzonti
- Scansione ottica: Protocolli Clinici
 - Software e Hardware oggi
 - Gli step clinici per una scansione ottica predicibile e ottimale nelle varie situazioni cliniche
- Il flusso digitale in restaurativa su denti e impianti

Federico Ferraris

Il Rilevamento dell'Impronta Tradizionale

- Le impronte in restaurativa e protesi
 - Polieteri e siliconi per addizione: vantaggi e svantaggi
 - Scansione ottica: vantaggi e svantaggi
- Margine di fine preparazione su una linea
 - Sopra, iuxta e sotto gengivale, indicazioni cliniche e protocolli
- Presa dell'impronta: diverse tecniche di retrazione dei tessuti molli a confronto
 - Doppio filo, filo singolo e filo selettivo
- Porta impronte individuale e standard, utilizzi clinici e caratteristiche
- Presa impronte dagli elementi singoli a riabilitazioni estese: Protocolli Clinici

S

I

U

E

R

C

I

C

A

19

adhesives PLATINUM

Federico Ferraris

I Ponti su Denti Naturali - Corone Provvisorie

- Provvisori in protesi fissa
 - Provvisori di medio e lungo termine, ribasabili e di precisione
- Ponti su elementi naturali: realtà ancora attuale?
 - Indicazione e rationale per ponti su monconi naturali
 - Pianificazione e realizzazione di ponti: Protocolli Clinici
- L'elemento intermedio di ponte
 - Forme e vantaggi dei vari design
 - Gestione e condizionamento dell'ovate pontic: approccio chirurgico e non chirurgico
- Riabilitazioni protesiche complete
 - Gestione clinica dei casi di riabilitazione con corone e ponti
 - Gestione clinica dei casi di riabilitazione con restauri parziali
 - Gestione clinica dei casi di riabilitazione su impianti
 - Gestione clinica dei casi di riabilitazione con restauri misti su denti e impianti



- Approccio sistematico a piani di trattamento di casi con diversi gradi di complessità
 - Analisi degli aspetti estetici, funzionali, strutturali e biologici
- Criteri decisionali secondo un approccio scientifico nella riabilitazione protesica
- Bilanciare il progetto di lavoro restaurativo tra il design estetico ideale e le esigenze biologiche strutturali e funzionali
- La sequenza clinica e le prove dei manufatti protesici nella riabilitazione completa protesica
- L'approccio scientifico alla riabilitazione protesica completa: Protocolli Clinici

S

I

C

E

R

C

I

C

A

21



adhes^ethetics PLATINUM

TEORIA E VIDEO

Federico Ferraris

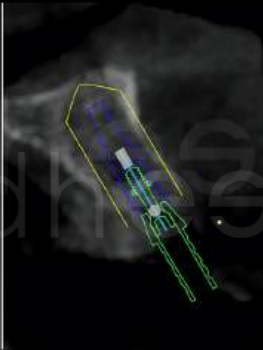
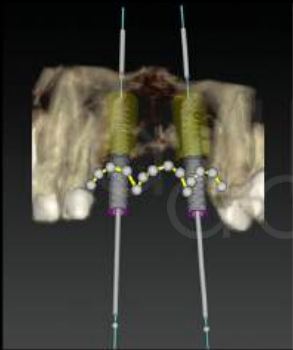
Concetti di Impianto Protesi

- La posizione implantare come prerequisito fondamentale per estetica e stabilità a lungo termine
- Pianificazione implantare in rapporto al design protesico
- Gestione dei tessuti molli in regione peri-implantare
- Ottimizzazione del profilo protesico
- Riabilitazione implanto-protesica: Protocolli Clinici

Federico Ferraris

La Restaurativa nei Casi Interdisciplinari

- La restaurativa nei casi interdisciplinari
- Aspetti Estetici
 - Agenesie
 - Alterazioni delle forma dentale
- La diagnosi nel caso interdisciplinare
- Spazio e forma
 - Valutazione ortodontica
 - Valutazione protesico/restaurativa
- Il piano di trattamento nel caso interdisciplinare
- Le sequenze coordinate del piano di trattamento
 - Timing tra ortodonzia e restauro protesico: prima, durante o dopo



caso iniziale

caso finale

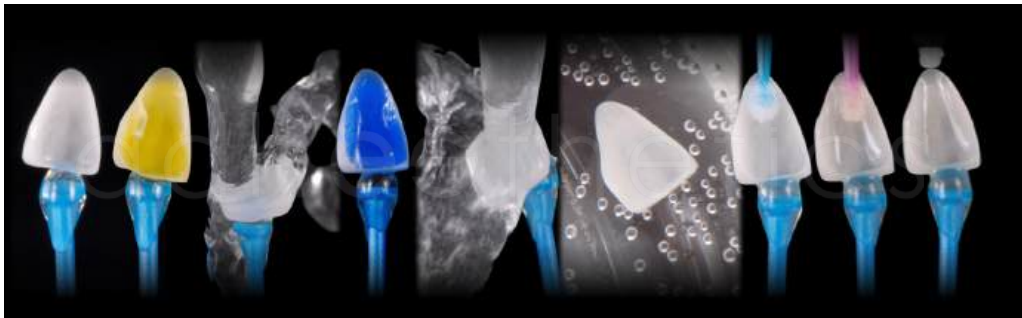
adheshetics PLATINUM

Federico Ferraris

Analisi dei Materiali Metal Free

La Gestione della Restaurativa nei Casi Interdisciplinari Cementazione Adesiva e Tradizionale

- I diversi modelli di lavoro e indicazione all'uso nei vari tipi di restauri
- I materiali metal free in restaurativa indiretta
 - Ceramiche vetrose: caratteristiche meccaniche e fisiche e indicazioni cliniche
 - Ceramiche cristalline: caratteristiche meccaniche e fisiche e indicazioni cliniche
 - Materiali a base resinosa: caratteristiche meccaniche e fisiche e indicazioni cliniche
- La gestione dei casi estetici con diversi materiali da restauro e diverse trasparenze
 - L'impostazione della sequenza clinica e il timing di prove e cementazione
 - I 2 approcci per arrivare ad un match estetico con differenti materiali
- La cementazione in protesi fissa
 - Analisi dei differenti cementi e indicazioni cliniche
 - Cementazione tradizionale: Protocolli Clinici
 - Cementazione adesiva: Protocolli Clinici



PRATICA

Federico Ferraris

Live su paziente (1 giorno)

- Trattamenti eseguiti sul paziente dal relatore al Federico Ferraris Smile Atelier

Preparazioni Corone Anteriori e Posteriori Preparazione Pilastrini di Ponte (esercitazione eseguita su simulatori)

- Preparazione per corone a chamfer modificato anteriori superiori
 - Preparazione regular
 - Preparazione minimal (0.6 mm)
- Preparazione per ponte posteriore superiore su corone
- Preparazione per ponte posteriore inferiore su corone
- Preparazione per corone singole anteriori inferiori
- Preparazione per ponte su intarsi
- Ribasatura e rifinitura di provvisorio in resina su corone anteriori superiori
- Impronta di corone con polietere
- Impronta di corone con scanner intraorale



S

I

C

E

R

C

I

C

A

25

TEORIA

Federico Ferraris

Protocolli Extra Clinici in Restaurativa Avanzata Marketing in Restaurativa e Protesi Strategie di Posizionamento

- Protocolli extra clinici per raggiungere il successo in Restaurativa Estetica e in Protesi
- I 3 pilastri del successo: Eccellenza Clinica, Marketing a Risposta Diretta e Controllo di Gestione Economica
- I 3 elementi fondamentali per l'accettazione di un progetto riabilitativo complete o estetico:
 - 1) Posizionamento come esperto o superiore
 - 2) Eccellenza Clinica: pianificazione e chiarezza dei protocolli
 - 3) Presentazione e chiusura secondo protocolli codificati
- La propria mission clinica e sociale
 - Determinare un elemento distintivo e i bisogni che soddisfa
 - Il marketing focalizzato al tuo posizionamento
 - Individuare il principale elemento caratteristico
- Il customer avatar più adeguato per il tuo servizio odontoiatrico
 - A chi comunicare? Con quali canali?
 - Definizione del paziente target
- Il Brand Positioning
 - Posizionamento rispetto ai competitor e rispetto ai pazienti
 - Pianificazione del proprio posizionamento

- Pay off e USP distintivi del tuo brand e dei tuoi servizi
- Strategie di marketing in restaurativa e protesica
 - Marketing educativo off line e online
 - Creazione di contenuti e esempi di Copy Writing
 - Lo Storytelling e la creazione di storie utili al tuo brand
 - Rafforzare il messaggio con il Visual Hammer
 - Cosa Aspettarsi da una web agency oggi

Pietro Brusaferrì

La Gestione Imprenditoriale per l'Eccellenza

- Da "artigiano" a imprenditore
- L'imprenditore di successo oggi e le aree di competenza principali
- Il Marketing a servizio della propria mission
 - Da generalista a specialista
 - Come creare un brand di successo
 - Case history di branding
- I numeri chiave dello studio
 - Le giuste priorità tra "cibo, aria e acqua" dell'economia dello studio
 - Case history di management
 - La relazione tra imprenditore e commercialista
- Creazione e gestione del team di lavoro
 - Strategie di coordinamento e obiettivi del team
 - Case history di lavoro in team

S

I

C

E

R

C

I

C

A

27

Federico Ferraris

La Valutazione dei Listini in Modo “Scientifico” La Pianificazione dei Pagamenti Il Management Clinico-Economico La Gestione Strategica

- La persuasione etica, a servizio del paziente
- Assioma della qualità
- La trappola del dentista commodity
- Analisi dei costi e calcolo “scientifico” dei listini delle singole terapie restaurative
- Il percorso per gestire in modo efficace la comunicazione del progetto e del preventivo
 - Gestione obiezioni
 - Ottimizzazione della comunicazione
- Dominare i pagamenti anziché rincorrerli nei trattamenti restaurativi-protetici
 - Le 3 modalità di pagamento possibili da codificare
 - L'importanza del flusso di cassa

Il Percorso Esclusivo in Restaurativa Sinergica Avanzata



S
-
C
E
R
C
-
C
A
29

federico ferraris



U
N
I
V
E
R
S
I
T
À
D
E
L
L
E
S
S
A
N
D
R
I
A



Nato ad Alessandria il 10 agosto 1974. Si laurea in Odontoiatria e Protesi Dentaria presso l'Università di Genova nel 1999.

Fondatore di Adhesthetics.

EAED (European Academy of Esthetic Dentistry) Membro attivo dal 2006.*

AIC (Accademia Italiana di Conservativa) Socio attivo dal 2007. Vice-Presidente dal 2016 al 2019. Presidente per il biennio 2023-2024.**

Consigliere per l'Europa e Membro di SCAD (Society for Color and Appearance in Dentistry) dal 2013 al 2016. Segretario per il biennio 2017-2018. Presidente per il biennio 2022-2023 ***

Membro dell' Editorial Board di IJED (International Journal of Esthetic Dentistry) dal 2010.

AARD (American Academy of Restorative Dentistry) Membro dal 2014.****

DSD (Digital Smile Design) Master dal 2013.

Relatore internazionale in corsi e congressi in più di trenta stati.

Presidente Nazionale AISO (Associazione Italiana Studenti in Odontoiatria) 1997/1999.

Trainer nel corso Annuale del Dott. Massironi dal 2004 al 2018.

Autore e co-autore di varie pubblicazioni scientifiche, incluso il testo in Protesi "Estetica e precisione. Procedure cliniche e di laboratorio." di D. Massironi, R. Pascetta, and G. Romeo pubblicato nel 2004.

Membro attivo e fondatore del MSC (Massironi Study Cub) dal 2007 al 2018.

Membro attivo e fondatore del GICC (Gymnasium Interdisciplinare CAD CAM) dal 2007 al 2016.

Professore a contratto di Estetica Dentale presso l'Università di Genova (IT), di Pisa (IT), Università Insubria di Varese (IT), Alma Mater di Bologna (IT), Dental School di Torino (IT), CEU University San Pablo di Madrid (Spagna), Università di Almeria (Spagna), Universidad Europea di Madrid (Spagna), New York University (USA), University of Washington di Seattle (USA), University of Southern California (Los Angeles, USA), University of Pennsylvania, (Philadelphia, USA)

Dal 2020 al 2025 Adjunct Assistant Professor presso il Department of Preventive and Restorative Sciences alla Penn Dental Medicine di University of Pennsylvania di Philadelphia (USA).

Dal 2021 membro dell' Editorial Review Board di JERD (Journal of Esthetic and Restorative Dentistry).

Svolge la libera professione in Alessandria presso il proprio studio, limitatamente alla Conservativa e alla Protesi, in ambito estetico.

* www.eaed.org ** www.accademiaitalianadiconservativa.it

*** www.scadent.org **** www.restorative-academy.com

TRAINER eliseo sammarco

Diplomatosi presso la Scuola Militare "Teuliè" di Milano, si laurea in Odontoiatria presso l'Università Europea di Madrid nel 2015.

Finiti gli studi prende parte a diversi percorsi annuali, concludendo il suo percorso formativo presso il dott. Ferraris in ambito restaurativo.

Riconosciuto "Master" all'interno del gruppo Adhesthetics ha pubblicato e relazionato in ambito nazionale e internazionale sulla restaurativa digitale e le proprietà dei materiali fresati mediante tecnica CAD/CAM. Continua a collaborare nell'ambito del gruppo Adhesthetics occupandosi di formazione e di implementazione digitale.

Svolge l'attività clinica professionale presso Clinica Sammarco di cui è socio, essendo responsabile dei piani di trattamento e dell'area protesica e di produzione.



TRAINER pietro brusafferri

Si laurea in Architettura al Politecnico di Milano.

Co-fondatore e direttore generale di Club Cosmetico srl, commerciale Italia di LemiGroup, azienda dal 2001 specializzata nella distribuzione di cosmetici e dispositivi medici ad uso esclusivo rispettivamente di estetiste e medici estetici.

Dirige due reti commerciali, una nella medicina estetica con 26 informatori medico-scientifici e una nell'estetica professionale con 25 venditori; è un esempio di come il gestire una risorsa umana con una giusta comunicazione produce grandi risultati in termini quantitativi di fatturato e qualitativi di fidelizzazione cliente-collaboratore.

Co-fondatore con Marco Postiglione della rete di franchising Marco Post.

Appassionato di marketing e vendita, frequenta i corsi di Frank Merenda "Venditore Vincente" e "Marketing Merenda" e il percorso di specializzazione "Titanium".



adhes^ethetics PLATINUM

Protocols for Excellence

DICHO DI PLATINUM...

Continuavo a vedere su Facebook, Instagram o anche nei congressi dei casi molto belli ma che nella realtà non riuscivo a replicare nel proprio studio. Quindi avevo questa perenne insoddisfazione dentro di me di non riuscire ad essere quello che volevo. Da qui sono arrivato al corso di Federico. Durante questo corso Federico non si è risparmiato e mi ha trasmesso veramente tutti i "trucchi" da relatore, i "trucchi" da dentista, i "trucchi" anche da imprenditore nella gestione dello studio, mi sono portato a casa tutti questi protocolli per riuscire ad incamminarmi per la strada verso il dentista che voglio essere. Devo dire che già nell'affrontare il corso ho visto questi miglioramenti; un percorso non facile perché richiede molto impegno e non va preso superficialmente. Quindi un corso che consiglio a tutti!

(Michele Boglioni, Corte Franca - BS)

"Condivisione è la parola chiave del valore aggiunto, competenza è ciò che mi porto a casa. Sono molto soddisfatta del corso per gli argomenti trattati e per la qualità e competenza dei relatori."

(Irene Maria Beconi, Quarrata - PT)

"Porto a casa sicurezza nel pianificare i miei trattamenti, precisione nell'eseguirli e accuratezza nel documentarli. Porto a casa linee guida moderne e sicure. Un gruppo dei pari senza eguali. È un corso completo con qualità altissime e take home message ad ogni giornata. Parte pratica molto ben fatta, è la ciliegina sulla torta. Un corso che ti cambia la vita!"

(Francesco Cadrobbi, Trento)



"Porto a casa sicuramente una maggior consapevolezza dell'importanza del ruolo di imprenditore che andrò ad integrare; una maggior sicurezza clinica e elementi di conoscenza in più su discipline che prima mi mancavano.

Il corso è andato oltre alle mie aspettative, non solo per l'eccellenza clinica che deve essere lo standard, ma soprattutto per tutti quegli aspetti extra clinici fondamentali per gestire uno studio che sono stati viscerati e di cui non ero a conoscenza. Federico è sempre una garanzia, è riuscito a creare un corso veramente completo sotto molteplici aspetti."

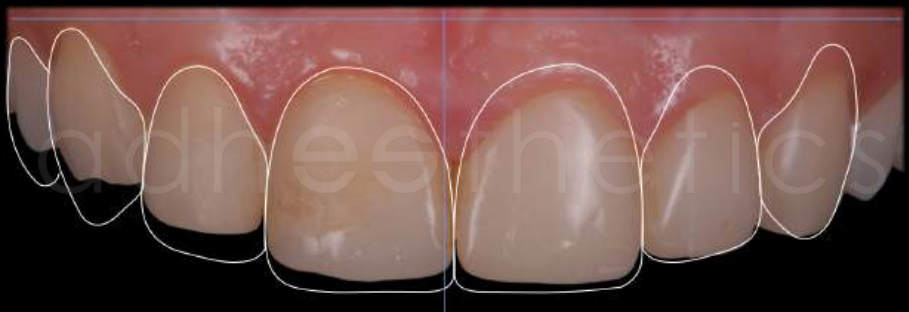
(Chiara Coli, Cenaia - PI)

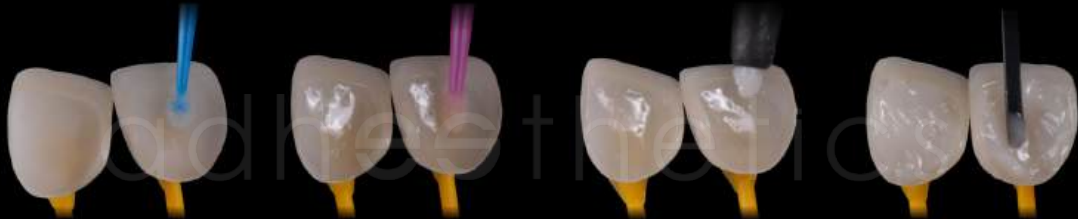
"Devo dire che è un percorso estremamente interessante e differenziante perché unisce alti valori clinici sulla restaurativa diretta e indiretta con tutto un aspetto di crescita personale e professionale legato alla gestione dello studio, al marketing. Quindi questa sinergia e questo intreccio tra l'aspetto puramente clinico, tecnico, e la parte di gestione di te stesso, da un punto di vista del mindset, dello studio con la gestione del personale e l'aspetto del marketing, secondo me è un percorso unico in Italia al momento."

(Riccardo Ammannato, Genova)

Platinum è stata un'esperienza che, al di là dell'aspetto tecnico che è sicuramente d'eccellenza, mi ha portato ad avere un'impostazione mentale che mi aiuta nella pratica clinica, mi aiuta nei rapporti con il personale, con i pazienti, nei rapporti con il team e mi aiuta ad essere una persona che ha un'approccio diverso con tutto quello che fa durante la giornata. Sono felice di aver finito questo percorso, che io definisco "l'Academy di Fede", perché ti dà la possibilità di avere una conoscenza tecnica di eccellenza ma soprattutto ti dà la possibilità di approcciare la tua pratica clinica con un mindset che è quello che Federico propone e che sicuramente ci tiene a fare arrivare al suo corsista, è il mindset che ti porta ad avere un approccio vincente nel trattamento.

(Paolo Confiero, Adria - RO)





adhes^ethetics PLATINUM

Protocols for Excellence

DICHO DI PLATINUM...

"Dopo il lockdown cercavo nuovi stimoli, qualcosa di nuovo, qualcosa per stimolare la mia crescita personale, per alzare gli standard, darmi un po' nuova energia per continuare a crescere e Federico è la persona giusta. Devo dire che le attese non sono state deluse perché ci sono stati appunto tanti interventi, una visione a tutto tondo un po' dell'odontoiatria moderna da tanti punti di vista. Ovviamente il gruppo dei pari, le persone che incontri qui, sono anche loro persone che ti fanno crescere, il compagno di banco con cui stringi un'amicizia che può tornare sempre utile è un altro valore aggiunto."

(Giorgio Bormida, Milano)

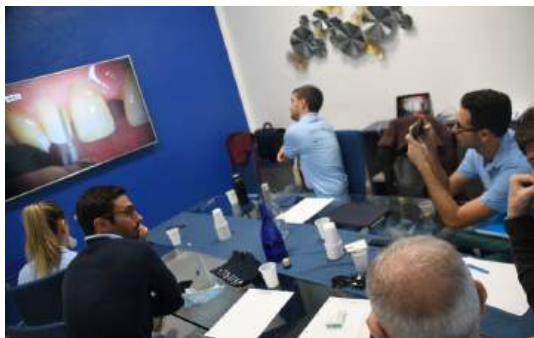
"È un'esperienza unica e di condivisione, un percorso totale che ti aiuta nei molteplici ambiti a cui ci si trova di fronte oggi. Non bisogna essere solo clinici ma anche imprenditori, bisogna saper gestire bene il proprio studio, bisogna essere un professionista a tutto tondo. Questo spirito di condivisione, di crescita reciproca, mi ha dato veramente una grandissima spinta; hai la possibilità di imparare, di confrontarti, di presentare i tuoi casi, di fare eventualmente anche una Live su paziente e secondo me non c'è di meglio ad oggi. Federico è una grandissima fonte di ispirazione per me."

(Michele Bina, Cagliari)

Platinum è un percorso che non è soltanto un percorso tecnico in cui si apprendono nei particolari "baby steps", ogni passaggio di ogni procedura per la preparazione dalle faccette alle corone, ma anche alle riabilitazioni molto complesse. Si è parlato di restaurativa su impianti, ma soprattutto si è creato un bellissimo ambiente in cui Federico risponde a qualsiasi domanda, anche la più minuziosa e la più sciocca con veramente grande cura anche dal punto di vista della relazione umana, per cui ci siamo sentiti tutti, molto accolti, abbiamo creato un bellissimo gruppo. Io veramente sfrutto questa occasione per dire un grazie sincero a Federico che ha fatto veramente tanto dal punto di vista umano, anche motivazionale, a spingerci a superare i nostri limiti e a diventare esseri umani, oltre che professionisti, migliori.

(Elisa Buzzi, Pavia)

Il Percorso Esclusivo in Restaurativa Sinergica Avanzata



adhes^ethetics PLATINUM

Protocols for Excellence

DICHO DI PLATINUM...

"Porto con me nel lavoro e nella vita una rinnovata energia propositiva e una considerazione più consapevole di quanto si può aiutare il paziente con la nostra professione."

(Giuseppe Iorusso, Milano)

"La consapevolezza che posso lavorare benissimo e ampliare i miei orizzonti. La chiarezza e l'approfondimento delle spiegazioni mi fanno pensare di aver saputo tutto il possibile su ogni argomento e questo genera in me un senso di serenità che cambia totalmente il mio quotidiano professionale. Il corso più bello che abbia mai fatto insieme a Gold!"

(Pierpaolo Nardelli, Brindisi)

"Complimenti a tutta la macchina organizzativa e a Federico che non si è mai risparmiato su niente; mi sento molto più completo nella mia professione."

(Daniele Aioldi, Merate - LC)

"È stato un percorso molto completo. Non mi aspettavo di cambiare il mio modo di vedere tante cose come poi è successo."

(Chiara Amore, Modica - RG)

"Ritengo Platinum un percorso unico ed eccellente. La possibilità di fare lezioni frontali con relatori internazionali è un plus che si aggiunge alle qualità eccellenti del corso."

(Paola Miglietta, Firenze)

"Protocolli clinici di altissimo livello e soprattutto extraclinici; stare a contatto con persone di altissimo livello e imparare tanto anche da loro. Corso pazzesco!"

(Giuseppe Perrella, Bojano - CB)

"È un corso molto ampio che ti permette di avere una visione di insieme in campo protesico non limitandosi alle sole tecniche di preparazione.

Questo mi ha dato la possibilità di capire le cose che voglio e devo approfondire."

(Eleonora Rossi, Novara)

"Grazie a tutti ma soprattutto a Federico che con i suoi insegnamenti professionali mi rende felice e mi carica per essere un professionista migliore. Grazie grazie grazie!"

(Luigi Pascariello, Sant'Agnello - NA)

"È un corso completo che ha l'obiettivo di fornire informazioni e strumenti per spingere anche sulla motivazione affinché uno possa raggiungere risultati sempre più alti. Ringrazio Federico perché non mi ha fornito solo contenuti e strumenti, ma ha lavorato sulla sfera motivazionale."

(Monja Mercuri, Bologna)

"Mi porto a casa motivazione, precisione, protocolli e impegno.

Grazie per gli stimoli, l'entusiasmo e il fortissimo impegno che tutti i relatori hanno messo per cercare di dare il massimo."

(Sara Geretto, Brescia)

S

I

C

E

R

C

I

C

A

39

adheshetics PLATINUM

Protocols for Excellence

DICOVO DI PLATINUM...

"Il percorso è andato oltre le mie aspettative; porto a casa di più di quello che mi sarei aspettata e questo non ha prezzo. È stato impegnativo sotto molti punti di vista ma lo rifarei da subito."

(Caterina Contini, Viareggio - LU)

"Oltre il bagaglio teorico/pratico che porto a casa ho trovato un ambiente super stimolante di colleghi e amici con cui condividere questa esperienza unica. Grazie!"

(Dario Di Stasio, Foggia - FG)

"Il percorso è fantastico e il relatore è top, il migliore. Organizzazione fantastica, c'è un'attenzione al corsista unica. Il valore professionale è altissimo; lo rifarei altre cento volte, crea dipendenza positiva e ti sprona a fare sempre meglio!"

(Antonio Carrozzo, Firenze)



"Porto con me nel lavoro e nella vita una rinnovata energia propositiva e una considerazione più consapevole di quanto si può aiutare il paziente con la nostra professione."

(Giuseppe Iorusso, Milano)

"Molto soddisfatto, a partire dalla parte pratica, che era la parte sulla quale avevo maggiori aspettative, fino a quelle teoriche e che grazie ai tantissimi casi che abbiamo visto ci ha dato tantissimo punti di riflessione."

(Pasquale Bencivenga, Caserta)

"Corso curatissimo sotto ogni aspetto che ti porta pertanto verso la realizzazione di ciò che potevi credere difficile da raggiungere."

(Nicola Fazio, Milano)

"Avendo già conosciuto Federico in passato ero sicuro della validità del corso. Ho apprezzato tutti i protocolli clinici e la visione necessaria per impostare un piano di trattamento anche complesso."

(Tommaso Stuani, Castiglione)



I N F O R M A Z I O N I

Richiedi informazioni su costi, iscrizioni, organizzazione didattica e logistica a

Tel: 0131 383068 - **Cell:** 338 2212150

Smartover Srl: info@smartover.com

Federico Ferraris Educational: info@federicoferraris.com

www.adhethetics.com - www.federicoferraris.com

formule di partecipazione previste:

adhethetics PLATINUM HANDS-ON

(teoria+pratica, 6 incontri, 16 giornate)

adhethetics PLATINUM T H E O R Y

(teoria, 4 incontri, 10 giornate)

(posti limitati)

RICHIEDI ORA LA MIGLIORE PROMOZIONE ATTIVA

è vietata la registrazione video integrale del corso, sono consentite fotografie

O V A V I

dalle ore **9,00** alle ore **18,30**

SMARTOVER

Smartover srl
segreteria organizzativa

adhes^ethetics

p r o t o c o l s f o r e x c e l l e n c e

Il successo in restaurativa riabilitativa è frutto del bilanciamento di diversi fattori:

pianificazione, coordinamento del team, impostazione e finalizzazione.

L'estetica non è più un valore aggiunto, ma un aspetto che viene dato per scontato da pazienti sempre più esigenti.

La conservativa e la protesi sono sempre più vicine: ma padronanza della prima non è un elemento sufficiente per avere successo nella restaurativa riabilitativa, estetica e funzionale.

Serve avere una visione interdisciplinare, una visione che possa andare oltre a trattamenti inutilmente invasivi e non pianificati secondo i moderni principi.

Questa visione è rappresentata da un cardine fondamentale: la clinica d'eccellenza.

Per chiudere il cerchio servono una comunicazione efficace e una gestione manageriale globale.

La **Restaurativa Sinergica** è tutto questo: successo globale; ottenuto attraverso protocolli d'eccellenza: clinici, di marketing e di management.



adhes^ethetics.com
federicoferraris.com